



Ajuntament
d'Olesa de Montserrat

ANUNCI

Exp. 2025/003878

El Ple de l'Ajuntament d'Olesa de Montserrat en sessió ordinària del dia 26 de juny de 2025, va aprovar inicialment el Plànol de delimitació d'Olesa de Montserrat d'urbanitzacions, nuclis de població, edificacions i les instal·lacions situats en terrenys forestals, afectades per l'art. 2 de la Llei 5/2003 de mesures de prevenció dels incendis forestals, quedant definitivament aprovat en el Ple Ordinari de data 26 de febrer de 2026.

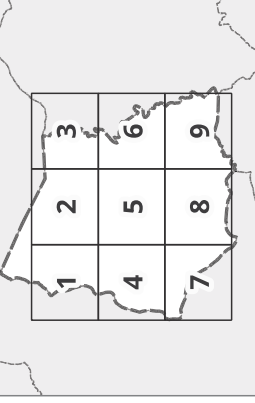
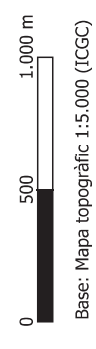
Es procedeix a publicar íntegrament en el Butlletí Oficial de la Província de Barcelona el Plànol de delimitació d'Olesa de Montserrat d'urbanitzacions, nuclis de població, edificacions i les instal·lacions situats en terrenys forestals, afectades per l'art. 2 de la Llei 5/2003 de mesures de prevenció dels incendis forestals, que entrarà en vigor una vegada hagi transcorregut el termini de quinze dies hàbils, comptats des del dia següent al de la publicació d'aquest anunci, tal i com preveu l'article 65.2 de la Llei 7/1985.



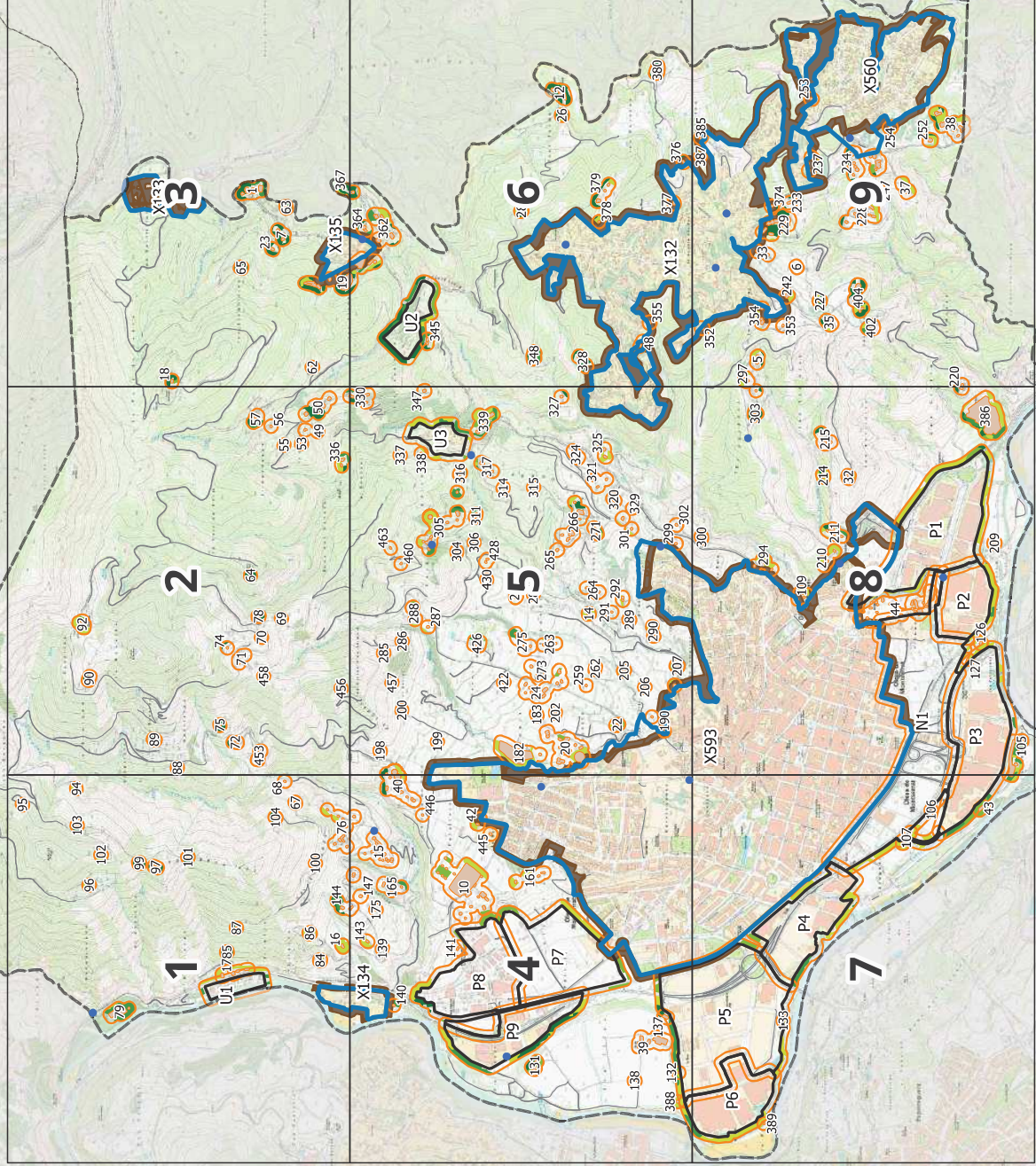
PLÀNOL DE DELIMITACIÓ D'OLESA DE MONTSERRAT

ANNEX II - Plànol de les urbanitzacions, els nuclis de població, les edificacions i les instal·lacions

- Limit municipal de d'Olesa de Montserrat
- Elements afectats
- Zones urbanes
- PPU
- Edificis / Instal·lacions
- Franges de protecció
 - Sense projecte de Diputació de Barcelona
 - Amb projecte de Diputació de Barcelona
- Vegetació a tractar
 - Arbrat amb cobertura = < 20%
 - Arbrat amb cobertura > 20%
- Matollars
- Prats i Herbassars
- Punts d'aigua
 - Hidrant
 - Punt d'acumulació
- Vies d'accés
 - No revestides
 - Revestides



amb el suport de Diputació de Barcelona

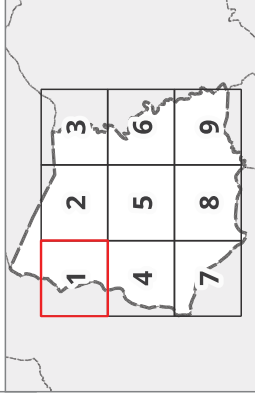




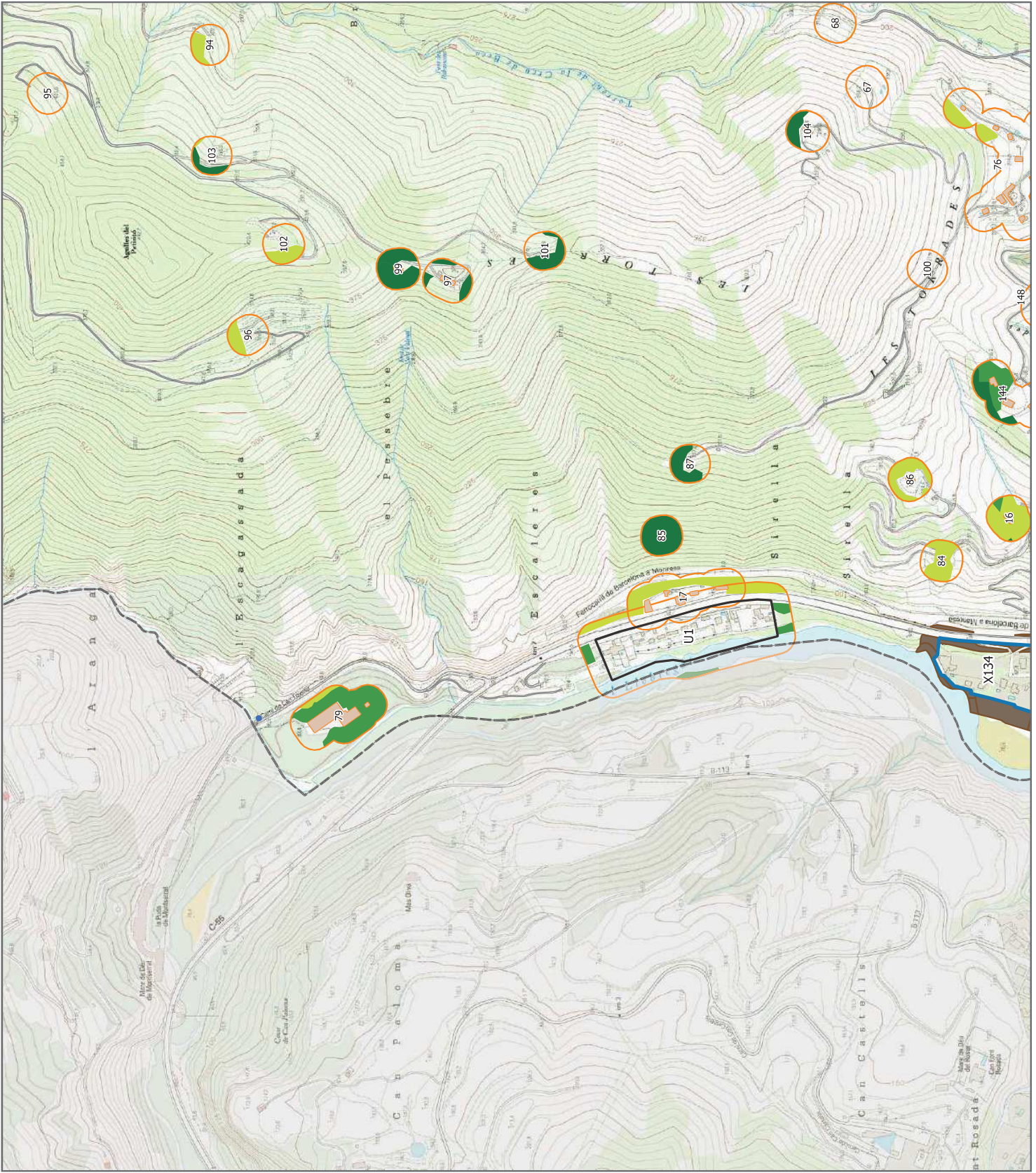
PLÀNOL DE DELIMITACIÓ D'OLESA DE MONTSERRAT

- Límit municipal de Olesa de Montserrat
- Elements afectats
- Zones urbanes
- PPU
- Edificis / Instal·lacions
- Franges de protecció
- Sense projecte de Diputació de Barcelona
- Amb projecte de Diputació de Barcelona
- Vegetació a tractar
- Arbrat amb cobertura = < 20%
- Arbrat amb cobertura > 20%
- Matollars
- Prats i Herbassars
- Punts d'aigua
- Hidrant
- Punt d'acumulació
- Vies d'accés
- No revestides
- Revestides

0 150 300 m
Base: Mapa topogràfic 1:5.000 (ICGC)



Fulli: 1
amb el suport de Diputació de Barcelona

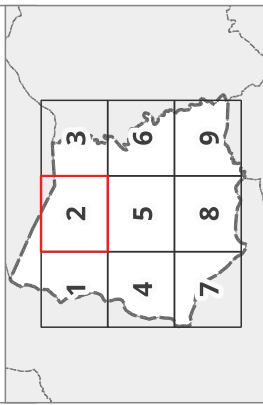




PLÀNOL DE DELIMITACIÓ D'OLESA DE MONTSERRAT

- Límit municipal de Olesa de Montserrat
- Elements afectats
- Zones urbanes
- PPU
- Edificis / Instal·lacions
- Franges de protecció
- Sense projecte de Diputació de Barcelona
- Amb projecte de Diputació de Barcelona
- Vegetació a tractar
- Abirat amb cobertura = < 20%
- Abirat amb cobertura > 20%
- Matollars
- Prats i Herbassars
- Punts d'aigua
- Hidrant
- Punt d'acumulació
- Vies d'accés
- No revestides
- Revestides

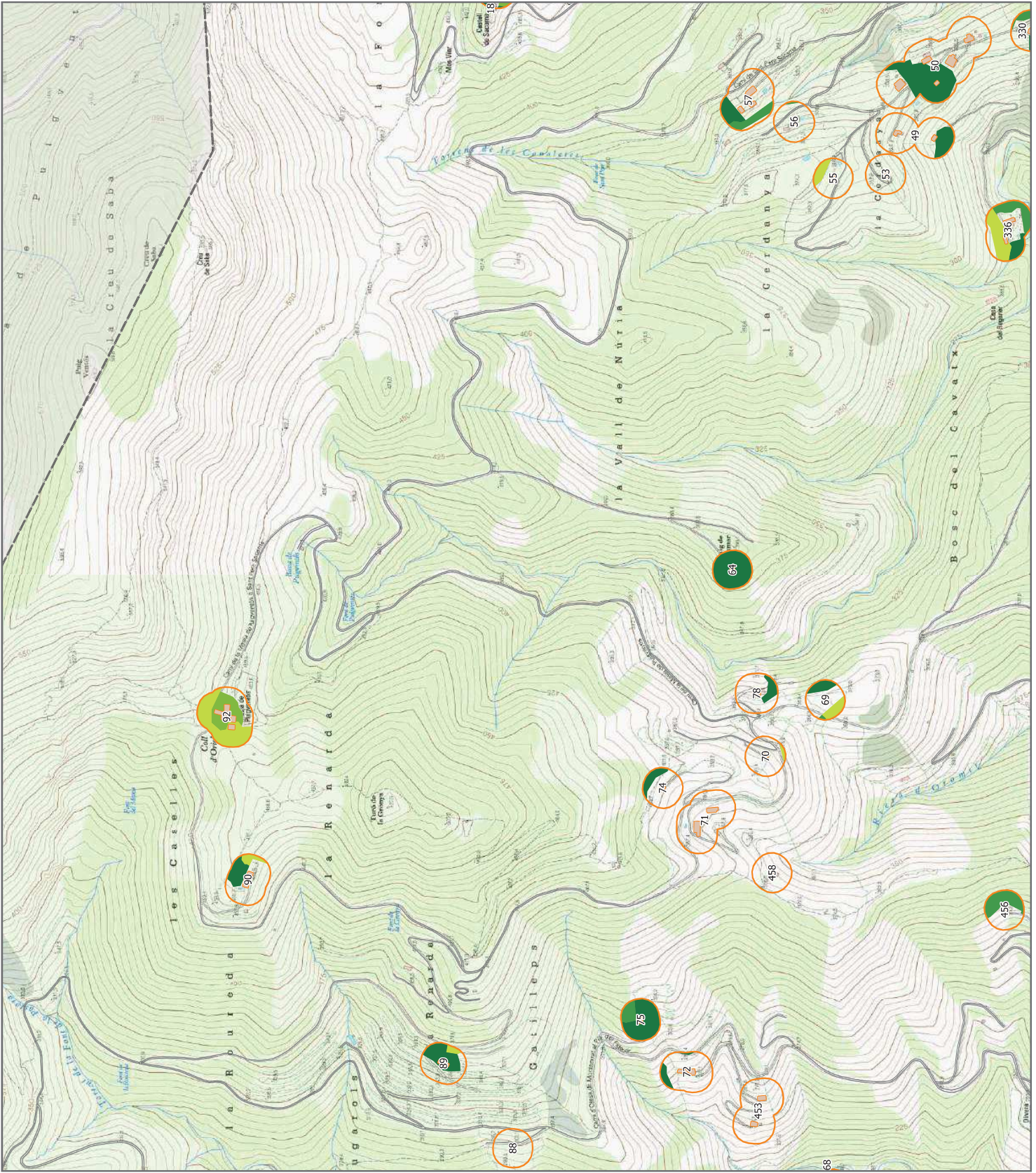
0 150 300 m
Base: Mapa topogràfic 1:5.000 (ICGC)



Fulli: 2



amb el suport de

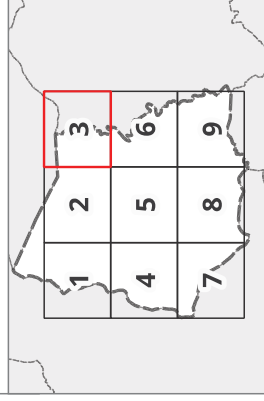




PLÀNOL DE DELIMITACIÓ D'OLESA DE MONTSERRAT

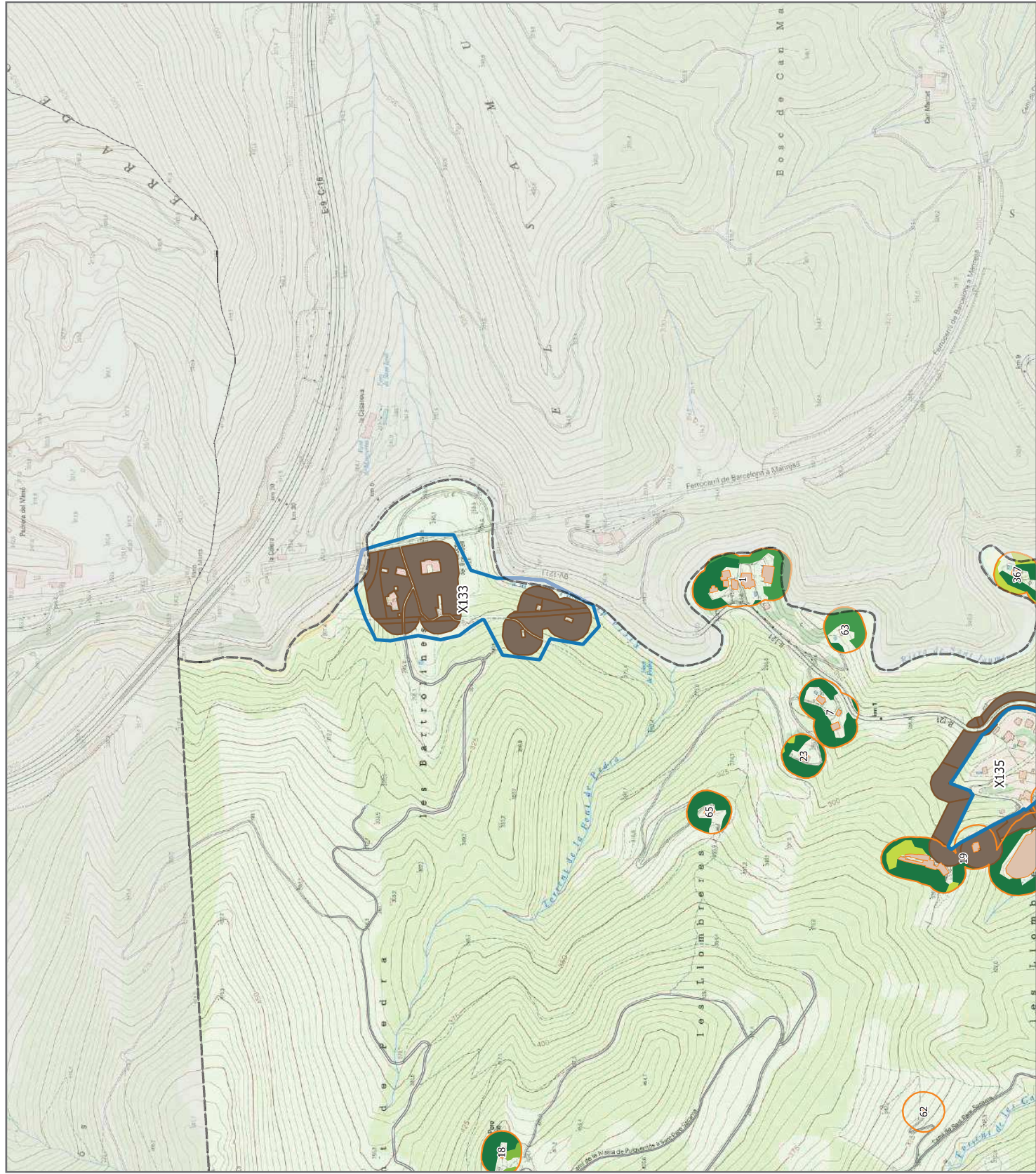
- Límit municipal de Olesa de Montserrat
- Elements afectats
- Zones urbanes
- PPU
- Edificis / Instal·lacions
- Franges de protecció
- Sense projecte de Diputació de Barcelona
- Amb projecte de Diputació de Barcelona
- Vegetació a tractar
- Arbrat amb cobertura = < 20%
- Arbrat amb cobertura > 20%
- Matollars
- Prats i Herbassars
- Punts d'aigua
- Hidrant
- Punt d'acumulació
- Vies d'accés
- No revestides
- Revestides

0 150 300 m
Base: Mapa topogràfic 1:5.000 (ICGC)



Fulli: 3

amb el suport de

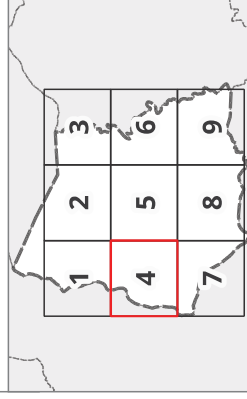




PLÀNOL DE DELIMITACIÓ D'OLESA DE MONTSERRAT

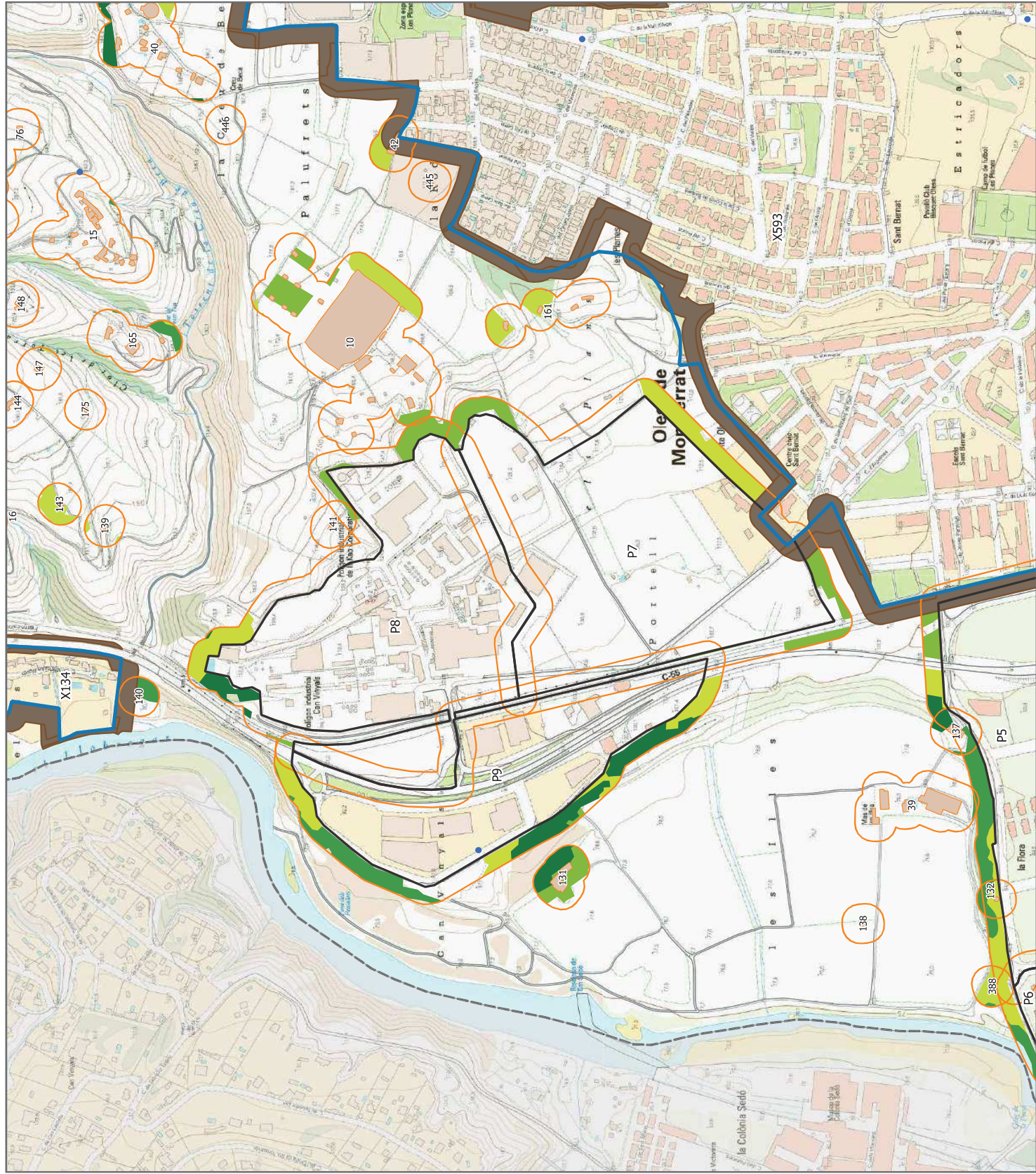
- Límit municipal de Olesa de Montserrat
- Elements afectats
- Zones urbanes
- PPU
- Edificis / Instal·lacions
- Franges de protecció
- Sense projecte de Diputació de Barcelona
- Amb projecte de Diputació de Barcelona
- Vegetació a tractar
- Arbrat amb cobertura < 20%
- Arbrat amb cobertura > 20%
- Matollars
- Prats i Herbassars
- Punts d'aigua
- Hidrant
- Punt d'acumulació
- Vies d'accés
- No revestides
- Revestides

0 150 300 m
Base: Mapa topogràfic 1:5.000 (ICGC)



Fulli: 4

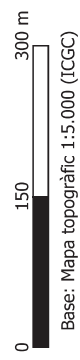
amb el suport de



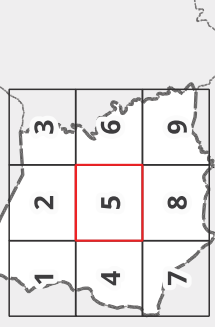


PLÀNOL DE DELIMITACIÓ D'OLESA DE MONTSERRAT

- Límit municipal de Olesa de Montserrat
- Elements afectats
- Zones urbanes
- PPU
- Edificis / Instal·lacions
- Franges de protecció
- Sense projecte de Diputació de Barcelona
- Amb projecte de Diputació de Barcelona
- Vegetació a tractar
- Arbrat amb cobertura = < 20%
- Arbrat amb cobertura > 20%
- Matollars
- Prats i Herbassars
- Punts d'aigua
- Hidrant
- Punt d'acumulació
- Vies d'accés
- No revestides
- Revestides



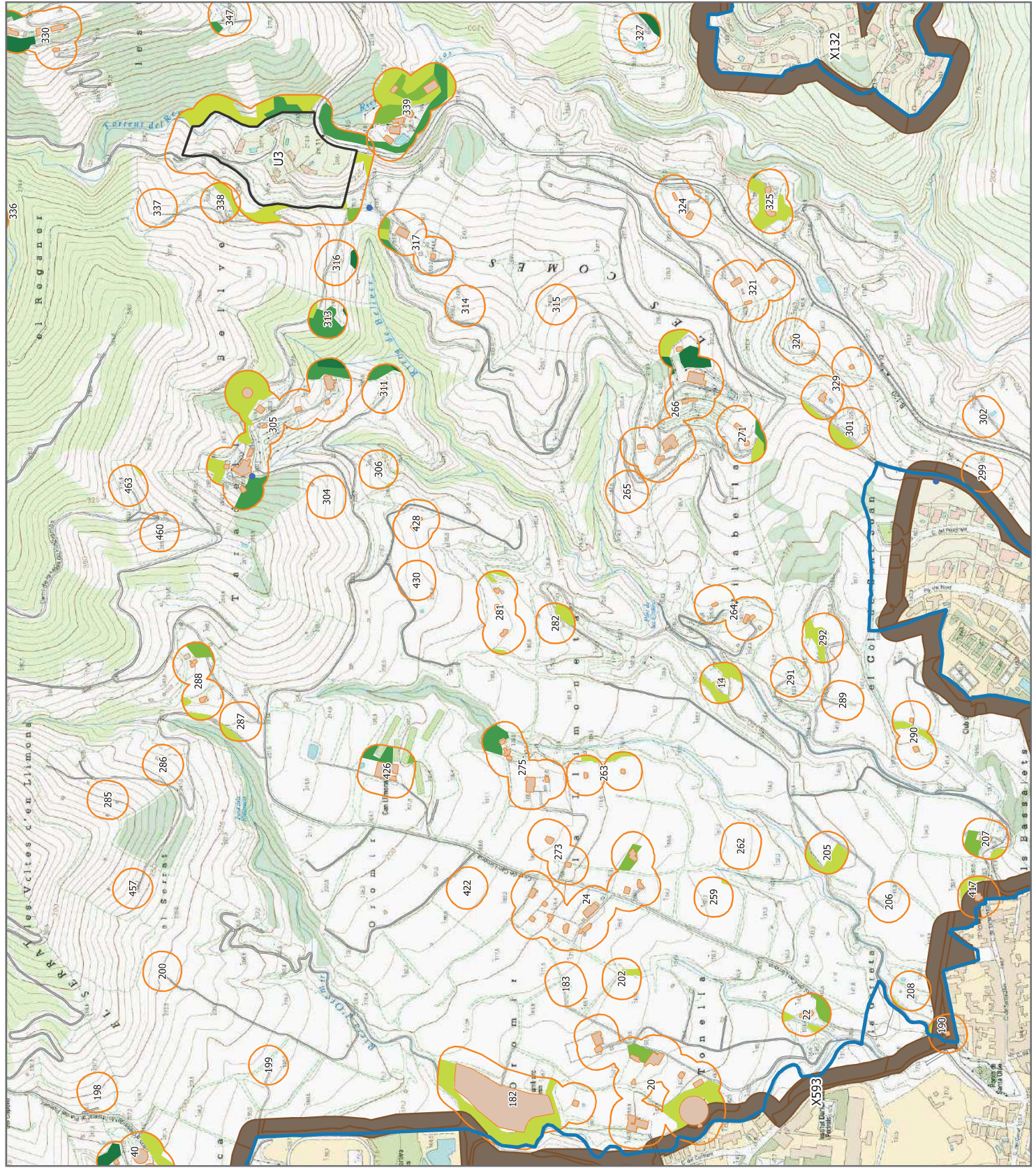
Base: Mapa topogràfic 1:5.000 (ICGC)



Full: 5



amb el suport de

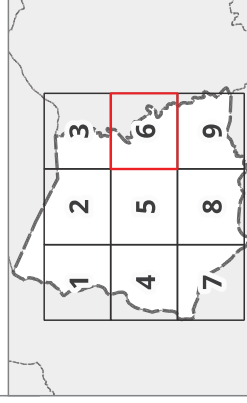




PLÀNOL DE DELIMITACIÓ D'OLESA DE MONTSERRAT

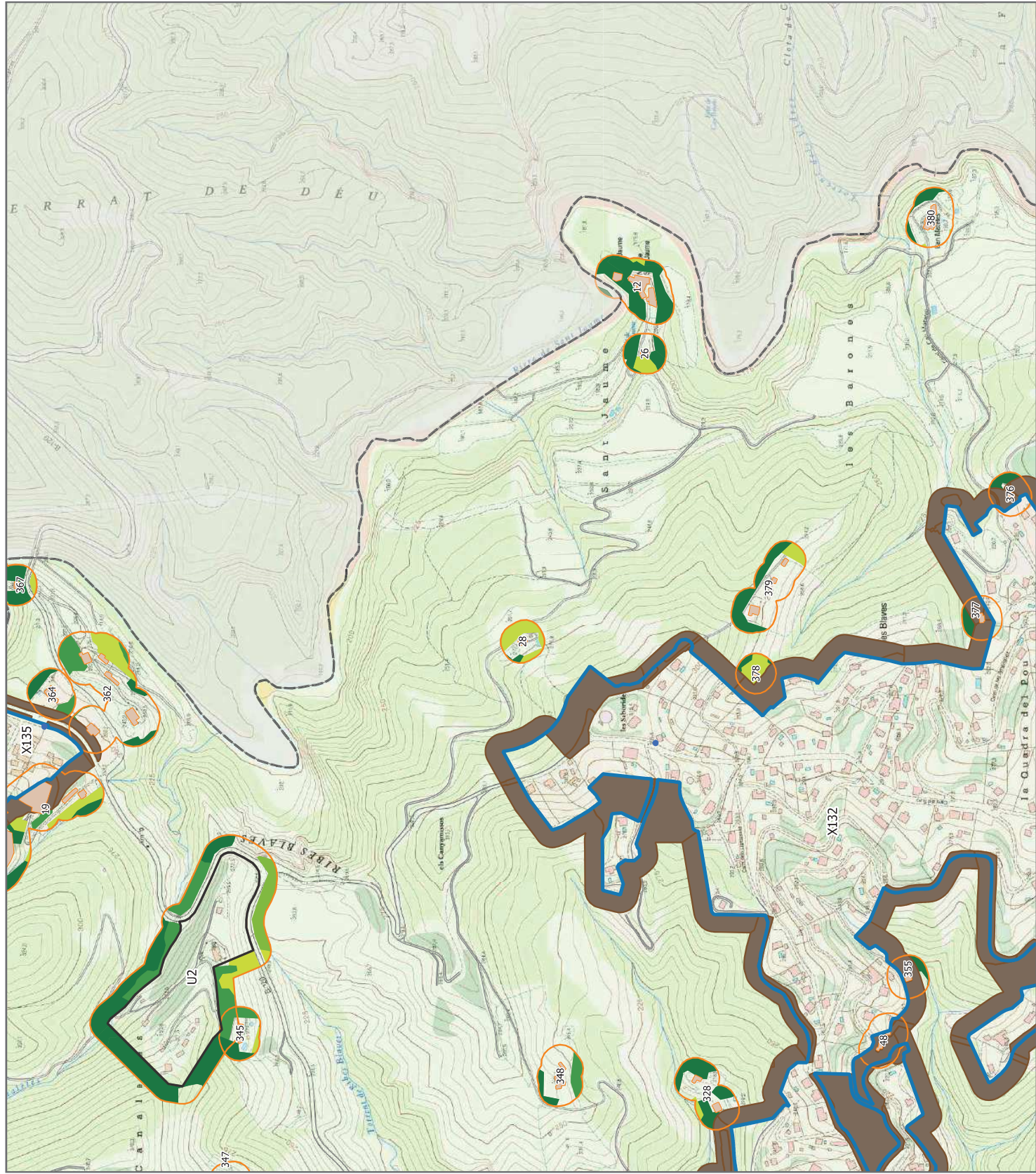
- Límit municipal de Olesa de Montserrat
- Elements afectats
- Zones urbanes
- PPU
- Edificis / Instal·lacions
- Franges de protecció
- Sense projecte de Diputació de Barcelona
- Amb projecte de Diputació de Barcelona
- Vegetació a tractar
- Arbrat amb cobertura = < 20%
- Arbrat amb cobertura > 20%
- Matollars
- Prats i Herbassars
- Punts d'aigua
- Hidrant
- Punt d'acumulació
- Vies d'accés
- No revestides
- Revestides

0 150 300 m
Base: Mapa topogràfic 1:5.000 (ICGC)



Fulli: 6

amb el suport de

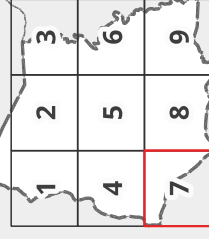




PLÀNOL DE DELIMITACIÓ D'OLESA DE MONTSERRAT

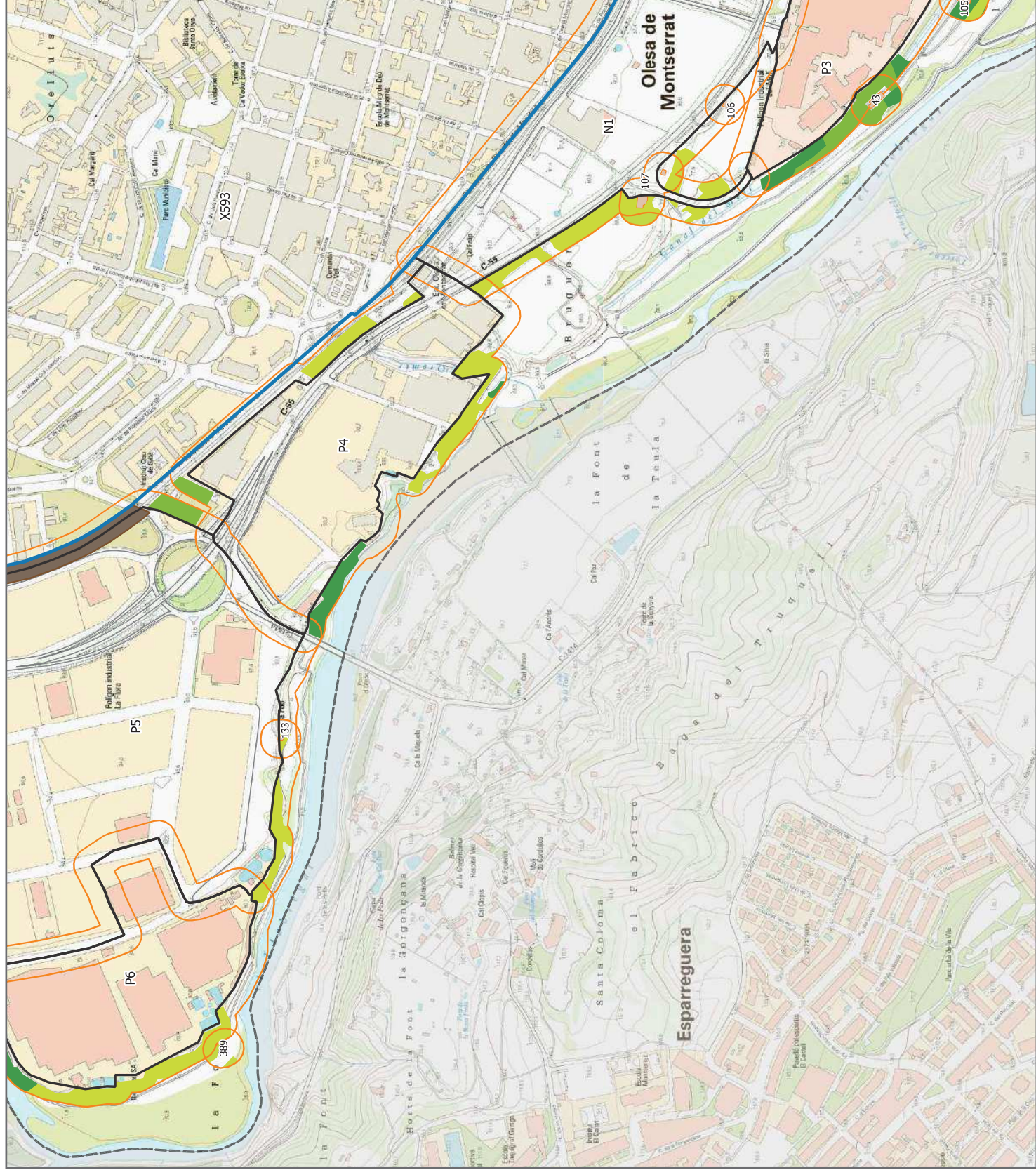
- Limit municipal de l'Olesa de Montserrat
- Elements afectats
- Zones urbanes
- PPU
- Edificis / Instal·lacions
- Franges de protecció
- Sense projecte de Diputació de Barcelona
- Amb projecte de Diputació de Barcelona
- Vegetació a tractar
- Arbrat amb cobertura = < 20%
- Arbrat amb cobertura > 20%
- Matollars
- Prats i Herbassars
- Punts d'aigua
- Hidrant
- Punt d'acumulació
- Vies d'accés
- No revestides
- Revestides

0 150 300 m
Base: Mapa topogràfic 1:5.000 (ICGC)



Fulli: 7

amb el suport de

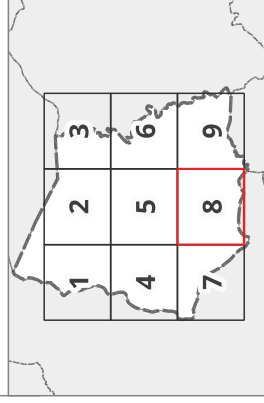




PLÀNOL DE DELIMITACIÓ D'OLESA DE MONTSERRAT

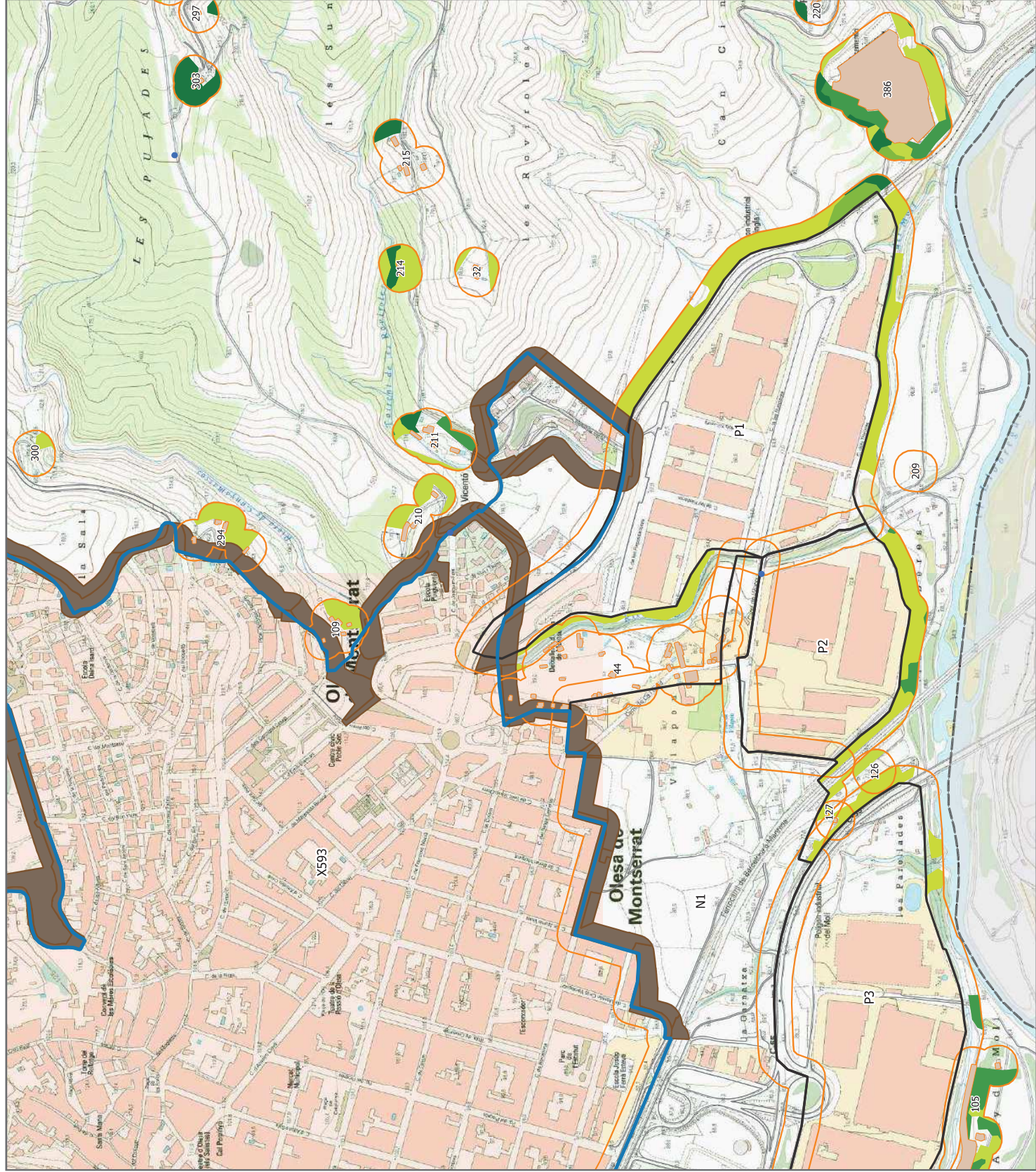
- Límit municipal de Olesa de Montserrat
- Elements afectats
- Zones urbanes
- PPU
- Edificis / Instal·lacions
- Franges de protecció
- Sense projecte de Diputació de Barcelona
- Amb projecte de Diputació de Barcelona
- Vegetació a tractar
- Arbrat amb coberta = < 20%
- Arbrat amb coberta > 20%
- Matollars
- Prats i Herbassars
- Punts d'aigua
- Hidrant
- Punt d'acumulació
- Vies d'accés
- No revestides
- Revestides

0 150 300 m
Base: Mapa topogràfic 1:5.000 (ICGC)



Full: 8

amb el suport de

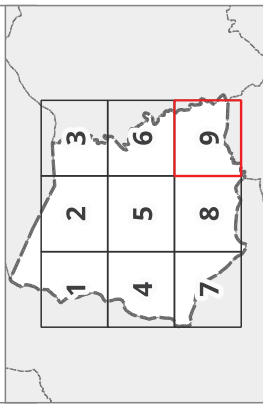




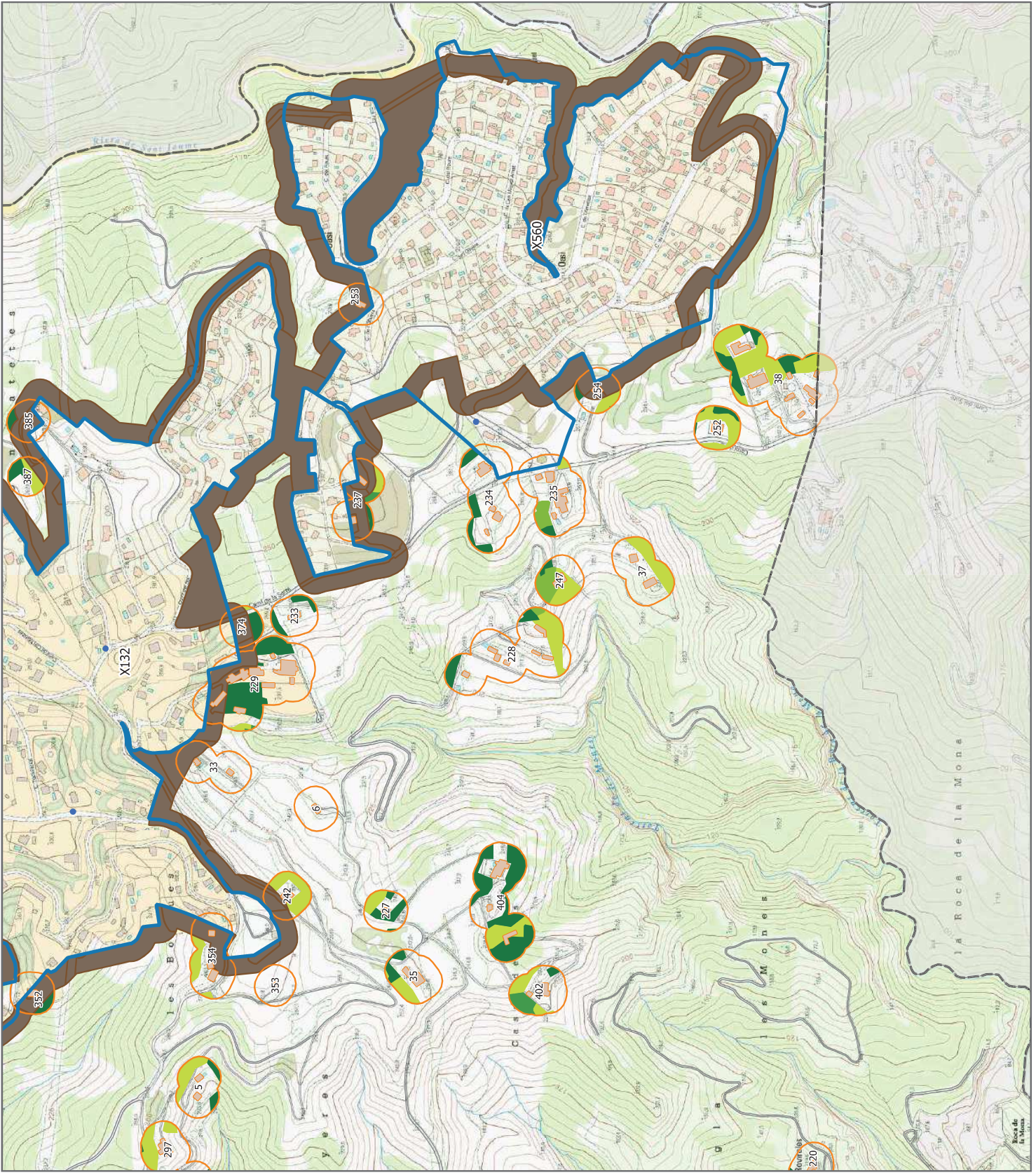
PLÀNOL DE DELIMITACIÓ D'OLESA DE MONTSERRAT

- Límit municipal de Olesa de Montserrat
- Elements afectats
- Zones urbanes
- PPU
- Edificis / Instal·lacions
- Franges de protecció
- Sense projecte de Diputació de Barcelona
- Amb projecte de Diputació de Barcelona
- Vegetació a tractar
- Arbrat amb cobertura = < 20%
- Arbrat amb cobertura > 20%
- Matollars
- Prats i Herbassars
- Punts d'aigua
- Hidrant
- Punt d'acumulació
- Vies d'accés
- No revestides
- Revestides

0 150 300 m
Base: Mapa topogràfic 1:5.000 (ICGC)



amb el suport de Diputació de Barcelona
Full: 9



ANNEX I

Relació numerada de les urbanitzacions, els nuclis de població, les edificacions i les instal·lacions afectades.



CODI	NOM	TIPUS	SUPERFÍCIE ESTIMADA VEGETACIÓ A TRACTAR (ha)	EDIFICIS EN ESTAT NO FUNCIONAL (segons Cadastre)
N1	Olesa de Montserrat	Nucli	1,0822	
U1	La Casa Blanca	Urbanització	0,3392	
U2	Camí De Sant Pere	Urbanització	1,8561	
U3	Torrent De Reganer	Urbanització	0,7975	
P1	SUPI1 Can Singla	Polígon industrial	2,2855	
P2	UAI1 Càtex Vilapou	Polígon industrial	0,8222	
P3	UAI2 Càtex Molí	Polígon industrial	1,1042	
P4	UAI3 Carretera Esparraguera	Polígon industrial	1,2585	
P5	SUPI2 La Flora	Polígon industrial	1,7353	
P6	UAI4 Arch Lindcolor	Polígon industrial	1,0569	
P7	SUPI3 Carretera de la Puda	Polígon industrial	1,2586	
P8	UAI5 Kao Corporation	Polígon industrial	0,9283	
P9	SUPI4 Can Vinyals	Polígon industrial	1,6762	
X132	Ribes Blaves	PPU	Informació al projecte	
X133	Can Marquetó	PPU	Informació al projecte	
X134	Mas de les Aigües	PPU	Informació al projecte	
X135	Sant Pere de les Llumbres	PPU	Informació al projecte	
X560	Oasis	PPU	Informació al projecte	
X593	Olesa de Montserrat - nucli urbà	PPU	Informació al projecte	
1	Can Marquetó	Masia / Veïnat / Instal·lació	0,5130	
5	les Pujades	Masia / Veïnat / Instal·lació	0,1582	
6	Ribes Blaves	Masia / Veïnat / Instal·lació	0,0000	
7	Can Marquetó	Masia / Veïnat / Instal·lació	0,3111	
10	El Cel d'Olesa / els Plans / Centre Deportiu Gismircan	Masia / Veïnat / Instal·lació	0,6721	
12	Mas de Sant Jaume / Ermita de Sant Jaume	Masia / Veïnat / Instal·lació	0,4438	
14	Vilabella	Masia / Veïnat / Instal·lació	0,1216	
15	el Clot de les Torrades	Masia / Veïnat / Instal·lació	0,0052	
16	el Clot de les Torrades	Masia / Veïnat / Instal·lació	0,2899	
17	la Casa Blanca	Masia / Veïnat / Instal·lació	0,2993	
18	Ermita de Sant Pere Sacama	Masia / Veïnat / Instal·lació	0,2087	
19	Centre Caní Los Guardianes / les Llumbres	Masia / Veïnat / Instal·lació	1,4608	
20	Dipòsit d'aigua potable Conflent / la Tonella / Masia Ester	Masia / Veïnat / Instal·lació	0,3853	
22	Camí de Can Llimona	Masia / Veïnat / Instal·lació	0,0938	
23	Can Marquetó	Masia / Veïnat / Instal·lació	0,1863	

ANNEX I

Relació numerada de les urbanitzacions, els nuclis de població, les edificacions i les instal·lacions afectades.



CODI	NOM	TIPUS	SUPERFÍCIE ESTIMADA VEGETACIÓ A TRACTAR (ha)	EDIFICIS EN ESTAT NO FUNCIONAL (segons Cadastre)
24	la Llimoneta	Masia / Veïnat / Instal·lació	0,0520	
26	Mas de Sant Jaume	Masia / Veïnat / Instal·lació	0,2175	
28	Sant Jaume	Masia / Veïnat / Instal·lació	0,1682	
32	les Roviroles	Masia / Veïnat / Instal·lació	0,0811	
33	Ribes Blaves421	Masia / Veïnat / Instal·lació	0,0000	
35	Casal de Fels	Masia / Veïnat / Instal·lació	0,1313	
37	Mas Soles	Masia / Veïnat / Instal·lació	0,1666	
38	Camí de la Serra	Masia / Veïnat / Instal·lació	0,6617	X
39	Can Perol / Mas de les Illes / Font de les Illes	Masia / Veïnat / Instal·lació	0,0230	
40	la Creu de Beca / la Creu de Beca - Plaques solars / Dipòsit d'aigua potable Creu de Beca	Masia / Veïnat / Instal·lació	0,3089	
42	Carrer Baix Llobregat13	Masia / Veïnat / Instal·lació	0,2200	
43	Càtex Molí	Masia / Veïnat / Instal·lació	0,2666	
44	Camí de Vilapou 47B / Camí de Vilapou 47A / Camí de Vilapou 39 / Camí de Vilapou / Camí de Vilapou 45 / Camí de Vilapou 40 / Camí de Vilapou 41 / Horts Vilapou / Camí de Vilapou 38	Masia / Veïnat / Instal·lació	0,1282	
48	Ribes Blaves67 / Ribes Blaves66	Masia / Veïnat / Instal·lació	0,0723	
49	la Cerdanya	Masia / Veïnat / Instal·lació	0,0919	
50	la Cerdanya	Masia / Veïnat / Instal·lació	0,3485	
53	la Cerdanya	Masia / Veïnat / Instal·lació	0,0000	
55	la Cerdanya	Masia / Veïnat / Instal·lació	0,0456	
56	la Cerdanya	Masia / Veïnat / Instal·lació	0,0051	
57	la Cerdanya	Masia / Veïnat / Instal·lació	0,1490	
62	la Cerdanya	Masia / Veïnat / Instal·lació	0,0000	
63	Can Marcetó	Masia / Veïnat / Instal·lació	0,2084	
64	Puig de Tiumar	Masia / Veïnat / Instal·lació	0,2454	
65	Can Marcetó	Masia / Veïnat / Instal·lació	0,2063	
67	les Torrades	Masia / Veïnat / Instal·lació	0,0000	
68	les Torrades	Masia / Veïnat / Instal·lació	0,0037	
69	Bosc del Gavatx	Masia / Veïnat / Instal·lació	0,1024	
70	Gatilleps	Masia / Veïnat / Instal·lació	0,0100	
71	Gatilleps	Masia / Veïnat / Instal·lació	0,0000	
72	Gatilleps	Masia / Veïnat / Instal·lació	0,0377	
74	Gatilleps	Masia / Veïnat / Instal·lació	0,0543	
75	Gatilleps	Masia / Veïnat / Instal·lació	0,2633	X
76	les Torrades	Masia / Veïnat / Instal·lació	0,1382	
78	Puig de Tiumar	Masia / Veïnat / Instal·lació	0,0472	
79	l'Escagassada	Masia / Veïnat / Instal·lació	0,5696	X

ANNEX I

Relació numerada de les urbanitzacions, els nuclis de població, les edificacions i les instal·lacions afectades.



CODI	NOM	TIPUS	SUPERFÍCIE ESTIMADA VEGETACIÓ A TRACTAR (ha)	EDIFICIS EN ESTAT NO FUNCIONAL (segons Cadastre)
84	Sirella	Masia / Veïnat / Instal·lació	0,1744	
85	Sirella	Masia / Veïnat / Instal·lació	0,2703	X
86	Sirella	Masia / Veïnat / Instal·lació	0,1642	
87	Sirella	Masia / Veïnat / Instal·lació	0,1349	
88	Gatilleps	Masia / Veïnat / Instal·lació	0,0000	
89	la Renarda	Masia / Veïnat / Instal·lació	0,1442	
90	les Caselles	Masia / Veïnat / Instal·lació	0,1106	
92	Masia de Puigventós / Gatilleps	Masia / Veïnat / Instal·lació	0,3848	
94	la Roureda	Masia / Veïnat / Instal·lació	0,0767	
95	Agullas del Petintó	Masia / Veïnat / Instal·lació	0,0000	
96	l'Escagassada	Masia / Veïnat / Instal·lació	0,0777	
97	les Torrades	Masia / Veïnat / Instal·lació	0,0832	
99	les Torrades	Masia / Veïnat / Instal·lació	0,2542	
100	Dipòsti d'aigua potable les Torrades fibra (agrícola)	Masia / Veïnat / Instal·lació	0,0000	
101	les Torrades	Masia / Veïnat / Instal·lació	0,1299	
102	l'Escagassada	Masia / Veïnat / Instal·lació	0,0938	
103	la Roureda	Masia / Veïnat / Instal·lació	0,0741	
104	les Torrades	Masia / Veïnat / Instal·lació	0,0909	
105	l'Areny del Molí / Aparcament l'Areny del Molí	Masia / Veïnat / Instal·lació	0,5522	
106	el Molí	Masia / Veïnat / Instal·lació	0,0000	
107	el Molí / Bruguers	Masia / Veïnat / Instal·lació	0,2521	
109	Riera de Canyamassos	Masia / Veïnat / Instal·lació	0,1826	X
126	el Molí	Masia / Veïnat / Instal·lació	0,1728	
127	el Molí	Masia / Veïnat / Instal·lació	0,0940	
131	les Illes	Masia / Veïnat / Instal·lació	0,3891	
132	Caseta elèctrica Carrer de la Flora	Masia / Veïnat / Instal·lació	0,1445	
133	la Fou	Masia / Veïnat / Instal·lació	0,0208	
137	Mas de les Illes	Masia / Veïnat / Instal·lació	0,1101	
138	les Illes	Masia / Veïnat / Instal·lació	0,0000	
139	Clot de les Torrades	Masia / Veïnat / Instal·lació	0,0142	
140	el Mas	Masia / Veïnat / Instal·lació	0,1561	
141	la Deil	Masia / Veïnat / Instal·lació	0,0176	
143	Clot de les Torrades	Masia / Veïnat / Instal·lació	0,1508	
144	el Clot de les Torrades	Masia / Veïnat / Instal·lació	0,3106	
147	el Clot de les Torrades	Masia / Veïnat / Instal·lació	0,0054	
148	el Clot de les Torrades	Masia / Veïnat / Instal·lació	0,0000	
161	els Plans	Masia / Veïnat / Instal·lació	0,2272	
165	el Clot de les Torrades	Masia / Veïnat / Instal·lació	0,0936	
175	el Clot de les Torrades	Masia / Veïnat / Instal·lació	0,0000	
182	la Tonella / Camp de tir amb arc Agustí Valls	Masia / Veïnat / Instal·lació	0,5215	

ANNEX I

Relació numerada de les urbanitzacions, els nuclis de població, les edificacions i les instal·lacions afectades.



CODI	NOM	TIPUS	SUPERFÍCIE ESTIMADA VEGETACIÓ A TRACTAR (ha)	EDIFICIS EN ESTAT NO FUNCIONAL (segons Cadastre)
183	la Tonella	Masia / Veïnat / Instal·lació	0,0000	
190	Caseta elèctrica	Masia / Veïnat / Instal·lació	0,0762	
198	el Serrat	Masia / Veïnat / Instal·lació	0,0000	
199	el Serrat	Masia / Veïnat / Instal·lació	0,0000	
200	el Serrat	Masia / Veïnat / Instal·lació	0,0000	
202	la Tonella	Masia / Veïnat / Instal·lació	0,0262	
205	la Gorreta	Masia / Veïnat / Instal·lació	0,1233	
206	la Gorreta	Masia / Veïnat / Instal·lació	0,0000	
207	els Bassalets	Masia / Veïnat / Instal·lació	0,0862	X
208	la Gorreta	Masia / Veïnat / Instal·lació	0,0070	
209	les Riberes	Masia / Veïnat / Instal·lació	0,0005	
210	Dipòsit d'aigua potable Bombeig les Pujades / les Pujades	Masia / Veïnat / Instal·lació	0,2649	
211	les Rovirols	Masia / Veïnat / Instal·lació	0,2373	
214	les Rovirols	Masia / Veïnat / Instal·lació	0,3133	
215	les Rovirols	Masia / Veïnat / Instal·lació	0,0797	
220	Can Singla	Masia / Veïnat / Instal·lació	0,0380	
227	Casal de Fels	Masia / Veïnat / Instal·lació	0,1396	
228	Ribes Blaves605 / Ribes Blaves606	Masia / Veïnat / Instal·lació	0,2893	
229	Ribes Blaves546 / Ribes Blaves	Masia / Veïnat / Instal·lació	0,5248	
233	Ribes Blaves538	Masia / Veïnat / Instal·lació	0,0705	
234	Ribes Blaves / Ribes Blaves550 / Ribes Blaves543	Masia / Veïnat / Instal·lació	0,1280	
235	Camí de la Serra39 Bis / Camí de la Serra39	Masia / Veïnat / Instal·lació	0,1184	
237	Ribes Blaves	Masia / Veïnat / Instal·lació	0,3343	
242	Ribes Blaves101	Masia / Veïnat / Instal·lació	0,2269	
247	Ribes Blaves	Masia / Veïnat / Instal·lació	0,2394	
252	Camí de la Serra	Masia / Veïnat / Instal·lació	0,1929	
253	Carrer de l'Olivera	Masia / Veïnat / Instal·lació	0,0055	
254	Camí de la Serra	Masia / Veïnat / Instal·lació	0,1907	
259	la Llimoneta	Masia / Veïnat / Instal·lació	0,0049	
262	la Llimoneta	Masia / Veïnat / Instal·lació	0,0000	
263	Els Ametllers / la Llimoneta	Masia / Veïnat / Instal·lació	0,0449	
264	Vilabella	Masia / Veïnat / Instal·lació	0,0000	
265	les Comes	Masia / Veïnat / Instal·lació	0,0000	
266	les Comes	Masia / Veïnat / Instal·lació	0,2013	
271	Vilabella	Masia / Veïnat / Instal·lació	0,0736	
273	la Llimoneta	Masia / Veïnat / Instal·lació	0,0000	
275	la Llimoneta	Masia / Veïnat / Instal·lació	0,1050	
281	la Llimoneta	Masia / Veïnat / Instal·lació	0,0364	
282	la Llimoneta	Masia / Veïnat / Instal·lació	0,0532	

ANNEX I

Relació numerada de les urbanitzacions, els nuclis de població, les edificacions i les instal·lacions afectades.



CODI	NOM	TIPUS	SUPERFÍCIE ESTIMADA VEGETACIÓ A TRACTAR (ha)	EDIFICIS EN ESTAT NO FUNCIONAL (segons Cadastre)
285	el Serrat	Masia / Veïnat / Instal·lació	0,0000	
286	el Serrat	Masia / Veïnat / Instal·lació	0,0000	
287	Taradell	Masia / Veïnat / Instal·lació	0,0316	
288	Taradell	Masia / Veïnat / Instal·lació	0,0964	
289	Vilabella	Masia / Veïnat / Instal·lació	0,0015	
290	els Bassalets	Masia / Veïnat / Instal·lació	0,0536	
291	Vilabella	Masia / Veïnat / Instal·lació	0,0000	
292	Vilabella	Masia / Veïnat / Instal·lació	0,0916	
294	Riera de Canyamassos	Masia / Veïnat / Instal·lació	0,3445	
297	les Pujades	Masia / Veïnat / Instal·lació	0,1639	
299	la Sala	Masia / Veïnat / Instal·lació	0,0000	
300	la Sala	Masia / Veïnat / Instal·lació	0,0455	
301	Collet de Sant Joan	Masia / Veïnat / Instal·lació	0,0655	
302	la Sala	Masia / Veïnat / Instal·lació	0,0000	
303	les Pujades	Masia / Veïnat / Instal·lació	0,2819	
304	Taradell	Masia / Veïnat / Instal·lació	0,0000	
305	Taradell / les Comes / Dipòsit d'aigua potable les Comes	Masia / Veïnat / Instal·lació	0,6488	
306	la Llimoneta	Masia / Veïnat / Instal·lació	0,0085	
311	Riera de Bellver	Masia / Veïnat / Instal·lació	0,0567	
313	les Comes	Masia / Veïnat / Instal·lació	0,1707	
314	les Comes	Masia / Veïnat / Instal·lació	0,0000	
315	les Comes	Masia / Veïnat / Instal·lació	0,0000	
316	les Comes	Masia / Veïnat / Instal·lació	0,0234	
317	les Comes	Masia / Veïnat / Instal·lació	0,0568	
320	Collet de Sant Joan	Masia / Veïnat / Instal·lació	0,0000	
321	les Comes	Masia / Veïnat / Instal·lació	0,0000	
324	les Comes	Masia / Veïnat / Instal·lació	0,0000	
325	les Comes	Masia / Veïnat / Instal·lació	0,1890	
327	Can Llamases	Masia / Veïnat / Instal·lació	0,0470	
328	Ribes Blaves249	Masia / Veïnat / Instal·lació	0,2805	
329	Collet de Sant Joan	Masia / Veïnat / Instal·lació	0,0279	
330	les Canaletes	Masia / Veïnat / Instal·lació	0,1285	
336	El Reganer	Masia / Veïnat / Instal·lació	0,2871	
337	Bellver	Masia / Veïnat / Instal·lació	0,0000	
338	Bellver	Masia / Veïnat / Instal·lació	0,0494	
339	Riera de Canyamassos	Masia / Veïnat / Instal·lació	0,7253	
345	les Canaletes	Masia / Veïnat / Instal·lació	0,2095	
347	les Canaletes	Masia / Veïnat / Instal·lació	0,0182	
348	els Canyamassos	Masia / Veïnat / Instal·lació	0,1296	
352	Ribes Blaves	Masia / Veïnat / Instal·lació	0,1710	
353	Ribes Blaves	Masia / Veïnat / Instal·lació	0,0000	
354	les Boïgues	Masia / Veïnat / Instal·lació	0,1118	
355	Ribes Blaves133	Masia / Veïnat / Instal·lació	0,1026	X

ANNEX I

Relació numerada de les urbanitzacions, els nuclis de població, les edificacions i les instal·lacions afectades.



CODI	NOM	TIPUS	SUPERFÍCIE ESTIMADA VEGETACIÓ A TRACTAR (ha)	EDIFICIS EN ESTAT NO FUNCIONAL (segons Cadastre)
362	les Llumbres / Carbons i llenyes Olesa	Masia / Veïnat / Instal·lació	0,4239	
364	les Llumbres	Masia / Veïnat / Instal·lació	0,1323	
367	Sant Jaume	Masia / Veïnat / Instal·lació	0,3613	
374	Ribes Blaves	Masia / Veïnat / Instal·lació	0,1379	
376	Can Matetes	Masia / Veïnat / Instal·lació	0,1550	
377	Ribes Blaves48	Masia / Veïnat / Instal·lació	0,1662	
378	Ribes Blaves	Masia / Veïnat / Instal·lació	0,2459	
379	Ribes Blaves	Masia / Veïnat / Instal·lació	0,2995	
380	Can Matetes	Masia / Veïnat / Instal·lació	0,0822	
385	Can Matetes	Masia / Veïnat / Instal·lació	0,1887	
386	Cementiri de Can Singla	Masia / Veïnat / Instal·lació	0,9936	
387	Can Matetes	Masia / Veïnat / Instal·lació	0,1709	
388	Carrer de la Flora	Masia / Veïnat / Instal·lació	0,1922	
389	la Fou	Masia / Veïnat / Instal·lació	0,1198	
402	Casal de Fels	Masia / Veïnat / Instal·lació	0,1879	
404	Casal de Fels	Masia / Veïnat / Instal·lació	0,6342	
417	els Bassalets	Masia / Veïnat / Instal·lació	0,0946	
422	Oromir	Masia / Veïnat / Instal·lació	0,0000	
426	Can Llimona	Masia / Veïnat / Instal·lació	0,0769	X
428	la Llimoneta	Masia / Veïnat / Instal·lació	0,0000	
430	la Llimoneta	Masia / Veïnat / Instal·lació	0,0000	
445	la Roda	Masia / Veïnat / Instal·lació	0,0000	
446	la Creu de Beca	Masia / Veïnat / Instal·lació	0,0000	
453	les Torrades	Masia / Veïnat / Instal·lació	0,0000	
456	el Serrat	Masia / Veïnat / Instal·lació	0,1272	
457	el Serrat	Masia / Veïnat / Instal·lació	0,0000	
458	Gatilleps	Masia / Veïnat / Instal·lació	0,0021	
460	Taradell	Masia / Veïnat / Instal·lació	0,0000	
463	Taradell	Masia / Veïnat / Instal·lació	0,0069	



Ajuntament
d'Olesa de Montserrat

L'alcalde,

Marc Serradó Mestres

Olesa de Montserrat, 06 de març de 2026

DOCUMENT SIGNAT ELECTRÒNICAMENT